

# Kontakt

Die Wohnberatungen werden durch den Senioren- und Pflegestützpunkt koordiniert. Mit ehrenamtlicher Unterstützung beraten wir Sie persönlich, telefonisch oder per E-Mail. Der Senioren- und Pflegestützpunkt ist an drei Standorten im Landkreis Rotenburg (Wümme) vertreten.

Rotenburg

## Gesundheitsamt Rotenburg (Wümme)

Bahnhofstr. 15  
27356 Rotenburg (Wümme)

Bremervörde

## Gesundheitsamt Bremervörde

Amtsallee 4  
27432 Bremervörde

Zeven

## Mehrgenerationenhaus Zeven

Godenstedter Str. 61  
27404 Zeven

 **04281 983 – 6846**

Zentrale Rufnummer für alle drei Standorte.  
Bitte sprechen Sie auf unseren Anrufbeantworter.

 **spn@lk-row.de**

[pflugestuetzpunkt.lk-row.de](http://pflugestuetzpunkt.lk-row.de)

 **Senioren- und  
PflegeStützpunkt  
Niedersachsen**



**Landkreis  
Rotenburg**  
(Wümme)



Stand: 06/2023

**Ehrenamtliche Wohnberatung**

**„Die Wohn-Erleichterer“**

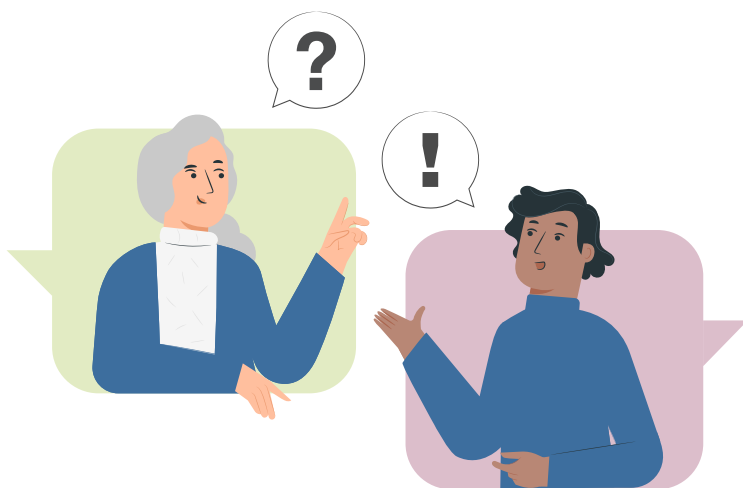
des Landkreises Rotenburg (Wümme)

# Wohnraumberatung für heute und morgen

Nahezu jeder Mensch wünscht sich möglichst lange und selbstbestimmt zu Hause zu wohnen. Bei einer Erkrankung oder einfach auf Grund des Alters ist dies jedoch manchmal schwierig. Abhilfe kann häufig durch den Umbau oder die Umstrukturierung des Wohnraums geschaffen werden.

Barrierefreies oder -reduziertes Wohnen lässt sich durch verschiedene Maßnahmen erreichen. Vielfältige Möglichkeiten stehen heutzutage sowohl beim Neubau als auch bei Veränderungen im Bestand zur Verfügung.

**Zu diesen Themen beraten die  
Wohn-Erleichterer Sie gerne.**



## Schwerpunkte der Beratung

- ✓ Umbaumaßnahmen in Ihrer Wohnung oder Ihrem Haus wie z. B. barrierefreier Badumbau oder stufenloser Eingang
- ✓ Technische Hilfsmittel wie z. B. Hausnotrufsysteme
- ✓ Wohnalternativen vor Ort
- ✓ Unterstützung bei Antragstellung zur Kostenübernahme durch die Pflegekasse
- ✓ Finanzierungsmöglichkeiten

**Ab Pflegegrad 1 erhalten Sie einen Zuschuss bis zu 4.000€ von Ihrer Pflegekasse.**

**Unabhängig & kostenfrei**

**auch bei Ihnen Zuhause**